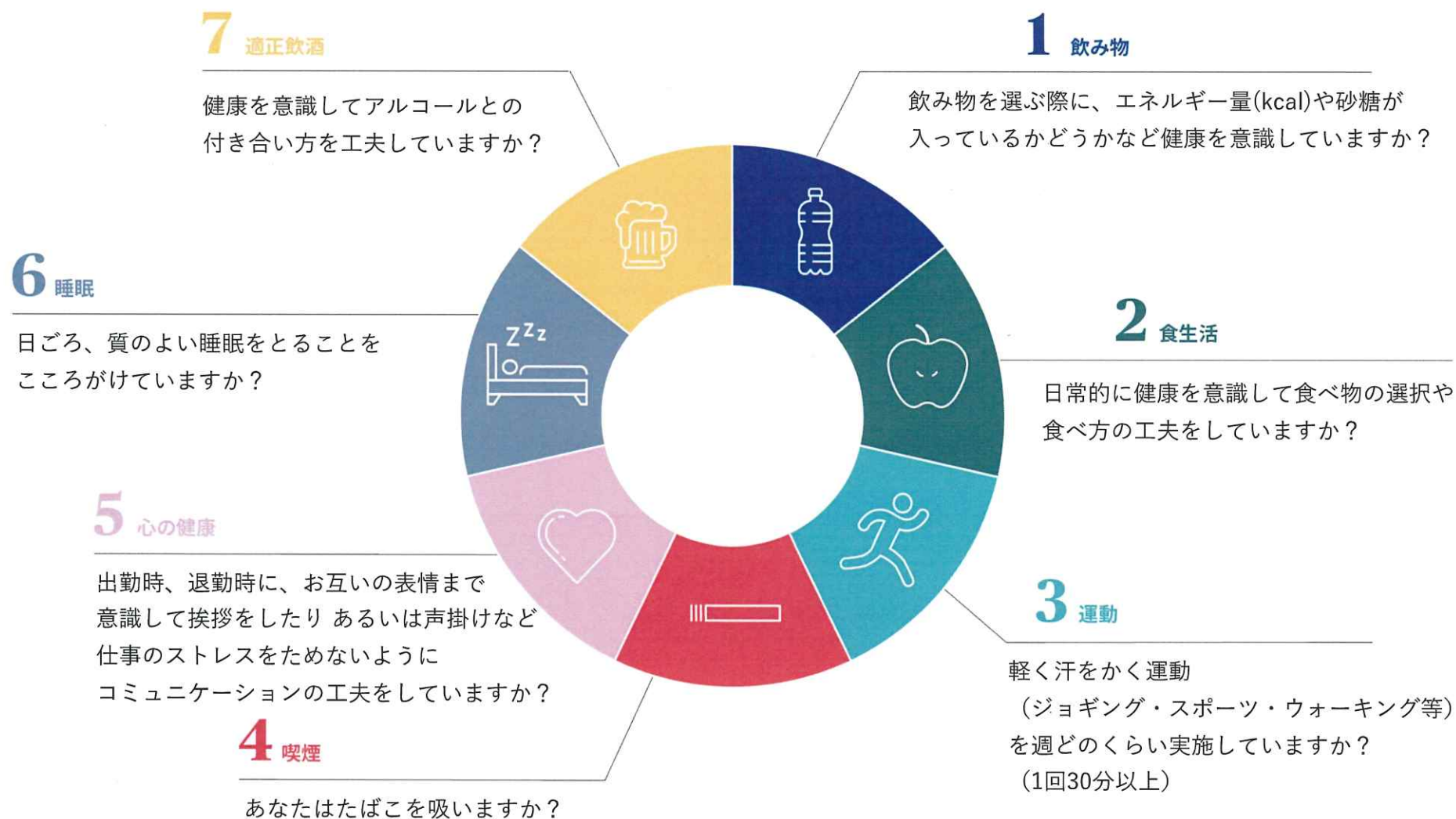


7つの生活習慣について従業員の健康意識・行動を5段階で評価

以下の質問にお答えいただきました。集計結果を次のページでお示しします。

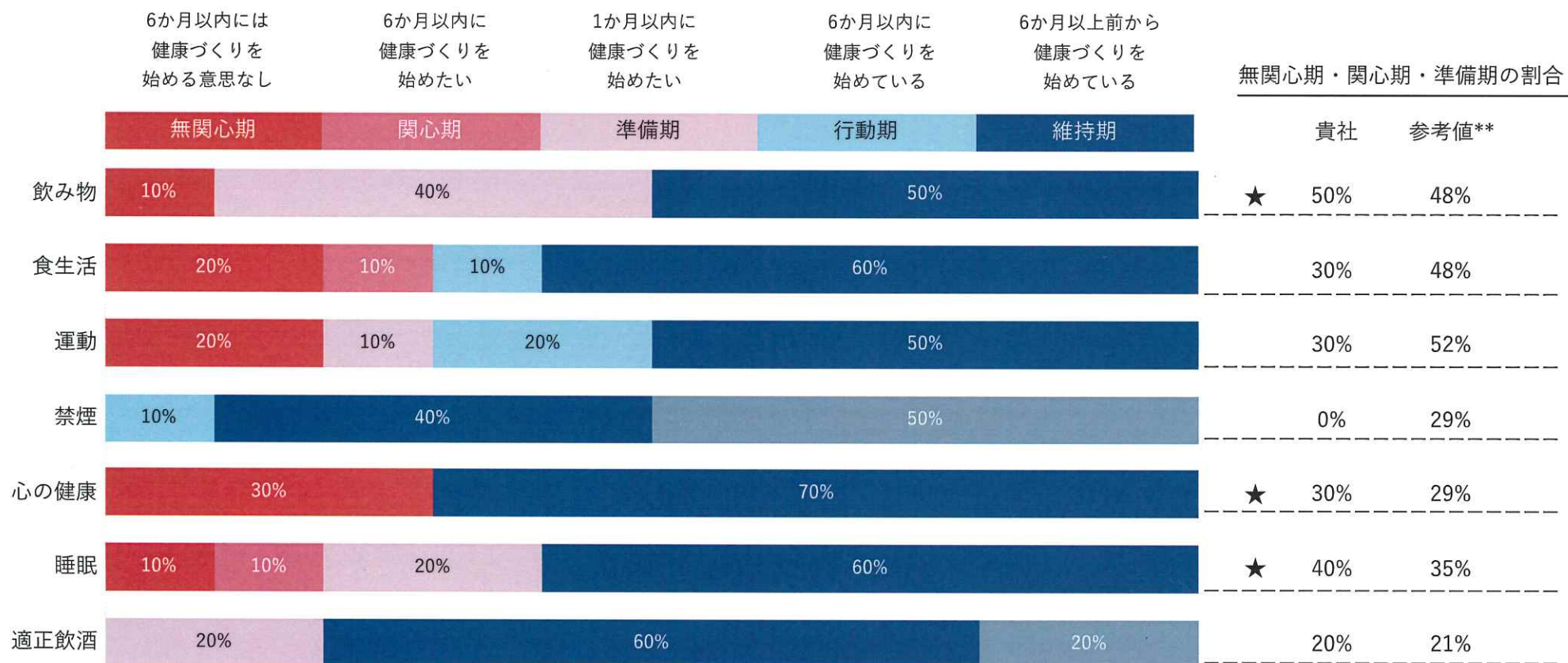


従業員の健康意識・行動（5段階）

7項目について、健康を意識した行動をとっている人、そうでない人の割合を把握します。

グラフの青い割合が多いほど、健康行動がとられている理想的な状況といえます。

グラフの赤い割合（健康行動をとっていない人の割合）を減らせるか、改善余地を検討します。



*「喫煙」「適正飲酒」の非該当は、グレーで表示。

喫煙の非該当は「吸ったことがない」を選択した回答者、適正飲酒の非該当は「もともと飲まない（飲めない）」を選択した回答者

**アクサ生命 2022年の健康習慣アンケートの結果より（回答者数：約15万人）

参考値と比較して、割合が大きい項目（悪い項目）には貴社の値の左に★を表示します。