

豊前商工会議所青年部・豊前商工会議所女性会 定時総会を開催し役員等を承認

豊前商工会議所青年部定時総会

豊前商工会議所青年部は、去る4月22日(水)ニューいずみにおいて、第47回定時総会を開催し、令和7年度事業報告並びに収支決算について審議を行い、満場一致で原案通り承認可決されました。

また、同総会では、新年度の組織構成案の承認も行われ、臨時総会で内定していた爪丸友人(株)ツメマル・コンストラクション会長のもと「サンキュー!! YEG」を、スローガンに新たな組織がスタートしました。

市民の皆様はじめ、関係者の皆様には、これからも、青年部活動にご支援を賜りますようお願いいたします。



青年部定時総会での記念写真

青年部役員

| | |
|-----------|--------|
| 会長 | 爪丸 友人 |
| 副会長 | 栗焼 良太 |
| 専務理事 | 末松 弘騎 |
| 理事 | 干葉 慎也 |
| 監事 | 柿本 真宏 |
| ビジネス向上委員長 | 井上 朋彦 |
| 地域貢献委員長 | 後藤 修一 |
| 理事 | 藤井 澄勝 |
| | 黒江 叶太郎 |

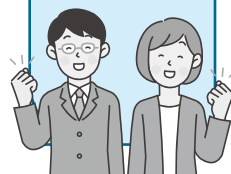
豊前商工会議所女性会定時総会

豊前商工会議所女性会は、去る5月15日(金)ニューいずみにおいて、令和8度定時総会を開催し、令和7年度事業報告及び収支決算の承認並びに、規約の一部改正について審議を行い、満場一致で承認可決されました。

また、同総会では、役員任期満了による、組織構成の承認も行われ、新会長として臨時総会で内定していた黒江千登勢(株)トータルプランニングアクティブ)会長ののもと、新たな組織がスタートしました。

昨年度の女性会は、第2回目となる「ゆめサポマルシェ」をはじめ、研修会の開催など、活発な事業を行いました。

同総会では、今後も事業を発展させると共に、商工業の振興に貢献していく事が確認されました。



| | |
|------|--------|
| 会長 | 黒江 千登勢 |
| 副会長 | 有吉 幸恵 |
| 理事 | 磯永 良子 |
| 直前会長 | 川島 眞由美 |
| 理事 | 平良 純子 |
| | 後藤 眞利子 |
| | 井上 由美 |
| | 岸本 千寿子 |
| | 岸本 美保子 |
| | 久志野 則子 |
| | 栗焼 東美 |
| | 坪根 千里 |
| | 中川 あゆみ |
| | 古見 和子 |
| | 松田 栄子 |
| | 若本 恵美子 |
| | 和泉 悦子 |
| | 中川 悦子 |



女性会定時総会での記念写真

女性会役員(2年任期)

労働保険年度更新のお知らせ

令和8年度の労働保険年度更新の手続き期間は、**6月1日(月)から7月10日(金)まで**です。

事業主の皆様には、この期間中に労働保険料等の申告と納付の手続きを行って頂くようお願いいたします。

労働保険料の申告と納付の手続きは、最寄りの銀行・郵便局等の金融機関の窓口、労働基準監督署又は、福岡労働局総務部労働保険徴収課で行う事ができます。また、電子申請や郵送で申告を行うこともできます。

「年度更新手続」に関する詳しい内容につきましては、福岡労働局総務部労働保険徴収課(TEL092-434-9833、9834)まで、お問い合わせください。また、厚生労働省のホームページでもご覧いただけます。

厚生労働省のホームページは
<https://www.mhlw.go.jp/>です



豊前よろず経営相談窓口 in 商工会議所

『豊前よろず経営相談窓口in商工会議所』は、豊前商工会議所・福岡県よろず支援拠点が共催して開設する無料の創業・経営相談窓口です。

豊前商工会議所からオンラインで専門家に相談できますので、お気軽にご相談・ご参加ください!

〳〳お気軽にご相談ください。全力でサポートします!〳〳

| | | | | | | | | | | | |
|----------------------|-------------------------|-----------------------|----------------------|--------------------------|----------------|-----|------|----|------|----|------------|
| Web | 借入 | SNS | 補助金 | チラシ | 創業 | SEO | プチ起業 | 美容 | 税・労務 | 飲食 | カラーコーディネート |
| ホームページやSNSを使って集客したい! | 営業したいけど何から始めたらいいのかわからない | 融資を受けるための手続きやコツを知りたい! | もっと効果のある広告・チラシを作りたい! | 自社商品がもっと売れるためのアドバイスが欲しい! | 人材不足をどうにかしたい!! | | | | | | |

〇経営に関する事なら何でも!

56名のコンサルタントに無料で何回でも相談できます!

〇テレビ電話で相談をお受けします!

※テレビ画面に向かって話しかけるだけ、機器の操作は一切必要ありません。
機器は、当会議所に設置しているので不要です。

相談無料

まずはお気軽に

事前予約制 ☎ **092-622-7809**
(受付時間: 平日9:00~17:00)

福岡県よろず



ホームページはこちら

労働保険事務組合をご活用ください

労働保険事務組合連合会豊前商工会議所は、労働大臣の認可を受け、事業主に代わって労働保険に関する事務を処理する団体です。

事業主に代わって公共職業安定所、労働基準監督署への事務手続き、労働保険料の申告・納付、及び雇用保険の資格取得・喪失の事務手続き、雇用保険料の申告納付を行います。

お問い合わせは、**豊前商工会議所へ**
TEL 83-2333



6月の無料相談会

お気軽にご利用ください

税務相談(税金に関する各種相談)

- 日時 6月18日(木) 13:00~16:00
- 担当 担当税理士

金融相談(事業資金融資に関する各種相談)

- 日時 6月17日(水) 10:00~12:00 ※事前予約が必要
- 担当 日本政策金融公庫・専門相談員

事業承継相談(事業継承に関する相談)

- 日時 6月17日(水) 13:00~15:00 ※事前予約が必要
- 担当 専門相談員

【お問合せ】豊前商工会議所 TEL 83-2333

| 28 | 27 | 24 | 23 | 22 | 24~22 | 20 | 17 | 16 | 15 | 14 | 5 | 3 | 日 | | | | | | | | | | | | | | |
|------------------|------------|------------|------------|-------------|-----------------|----------------|---------------|-------------|----------|---------|------------|-------------|-----------------|------------|-------------|----------------|----------------|----------|-------------------|---------|--------------|------------|------------|---------------|-----|-----------------|----|
| 火 | 月 | 金 | 木 | 水 | 金~水 | 月 | 金 | 木 | 水 | 火 | 日 | 金 | 曜 | | | | | | | | | | | | | | |
| 環境整備事業説明会(オンライン) | 制度改正等の課題解決 | 財政・企画運営委員会 | 専務理事会・歓送迎会 | 福岡県商工会議所連合会 | 「豊前市新イヘント」事務局会議 | 豊前商工会議所青年部定時総会 | 「経営者賞」表彰式・祝賀会 | 福岡県商工会議所連合会 | 新入職員合同研修 | BWC進発会議 | 北九州地区商工会議所 | 強化会議(オンライン) | 商工会議所コンプライアンス体制 | 宇福寺山つじ祭り祭典 | 業務支援システム定例会 | 京築北九州東部振興会議幹事会 | 年度更新説明会(オンライン) | 労働保険事務組合 | 北九州地域中小企業支援協議会幹事会 | 役員・事務局会 | 企業と労働・人権啓発部会 | 地域活性化推進委員会 | 「たぐら祭り」お花見 | 豊前中央通り商店街振興組合 | 三夜会 | 健康経営フイードバックセミナー | 行事 |



会議所の動き《四月》