

福岡県

脱炭素経営

はじめての一步。応援プログラム

～あなたの会社のCO₂排出量を測ってみませんか？～

CO₂排出量の見える化から削減まで取り組む企業を
「福岡県 × e-dash」がサポート！

応援プログラム内容

対象事業者

・福岡県内に事業所等を有する中小企業規模の事業者

 e-dash がサポート

先着
300社

応援①

かんたんに見える化

請求書をアップロードするだけ！
エネルギー使用量・コスト・CO₂
排出量を手間なく見える化

応援②

CO₂の削減目標設定

自社のエネルギーコストや
CO₂排出量の削減方法
をe-dashが提案

応援③

脱炭素経営計画の策定

補助金名：脱炭素経営計画補助金
補助金額：上限100万円
(補助対象経費の1/2)
申込者数：先着15社

※申込方法等詳細については、
福岡県環境保全課へご確認下さい
<https://www.pref.fukuoka.lg.jp/contents/datsutansokeikaku.html>



- e-dash株式会社にて一連でサポート
- 参加・利用費なし (2026年3月末まで**すべて無料**※)
- 充実したサポート (事業内のお問合せ何度でもOK)

※2026年3月末まですべてのサービスを無料で利用できます。
2026年4月以降もご利用継続する場合、e-dashサービス利用料はお客さまのご負担となります。

応援プログラム（応援1・2部分）の流れ



オンライン説明会・
個別相談に参加する
(裏面二次元コード)



本事業に
申し込む



参加企業は請求書を
アップロードするだけ

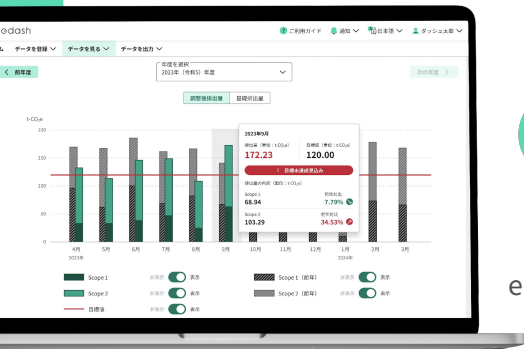


エネルギーコストやCO₂排出量の
削減方法を提案・整理



自社に合った
取り組み方が分かる！





CO₂排出量の 可視化

データ入力から
算出・分析まで
e-dashが自動化します



CO₂排出量の 目標設定

削減目標を登録して
目標対比の
実績管理も一元化



CO₂排出量の 削減

コスト削減から
排出量削減まで
具体的な方法をご提案

操作が簡単！

エネルギーの請求書データをアップロードするだけ！
手入力の手間もなく、誰でも簡単に見える化が可能！

かんたん！請求書のアップロード デモ動画はこちら



企業が脱炭素経営に 取り組むメリットは？



優位性の構築

他社より早く取り組むことで「脱炭素経営が進んでいる企業」や
「先進的な企業」という良いイメージを獲得できます。



知名度・認知度向上

環境に対する先進的な取り組みがメディアに取り上げられること
も。お問い合わせが増えることで売り上げの増加も見込めます。



社員のモチベーションや 人材定着率・獲得率の向上

自社の社会貢献は社員のモチベーションにもつながります。またサ
ステナブルな企業で働きたい社員数は年々増加しています。



好条件での資金調達

企業の長期的な期待値を測る指標として脱炭素への取り組みが重要
視されています。



光熱費・材料費の低減

省エネ化や再エネ導入など脱炭素の取り組みは、光熱費や材料費な
どの削減にもつながります。

実際の事例



製造業 A社

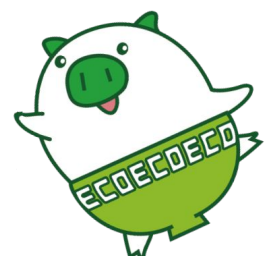
(従業員約100名)

e-dashの提案で電力を「100%再エネプラン」に切り替えた
ことにより、**年間約500万円のコスト削減**につながりました。

まずはオンライン説明会もしくは個別相談にご参加ください。



参加をご希望される企業様へ、本事業と
「e-dash」のサービスに関する説明会を実施しています（参加無料）。
左側の二次元コードからお申し込みください。
※ 本事業の申込には、説明会もしくは個別相談への参加が必要になります。



福岡県エコキャラクター
エコトン

問合せ先 e-dash株式会社 パートナーサクセス部

※ 本事業は、福岡県委託事業です。（福岡県 環境部 環境保全課）

メール success@e-dash.io

電話 03-4405-6320（代表）